

CONSTRUYE Y PROMUEVE:



RESIDENCIAL NALÓN

63 VIVIENDAS, GARAJES Y TRASTEROS
PI6 P. P. ARCAS REALES. VALLADOLID

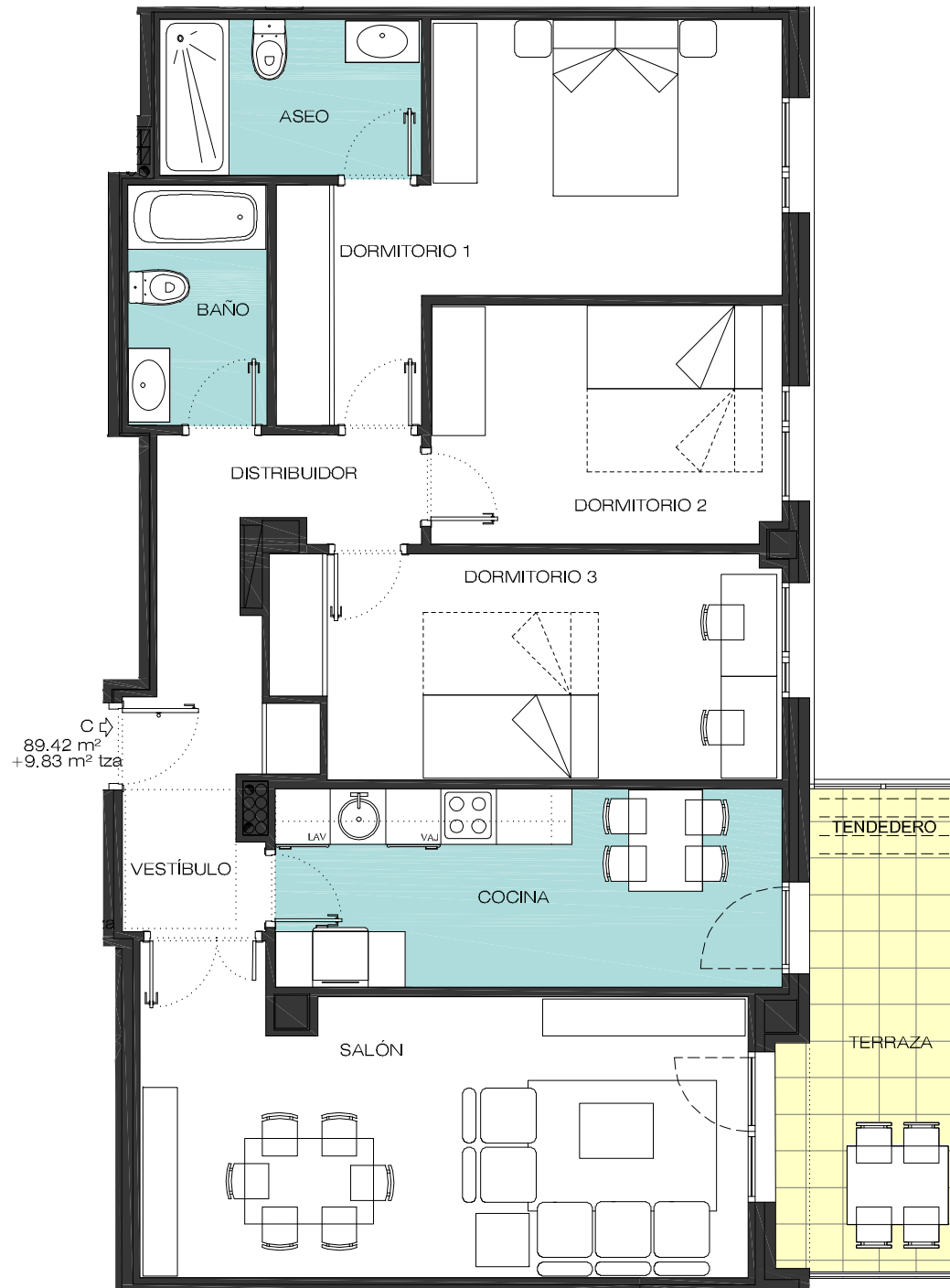
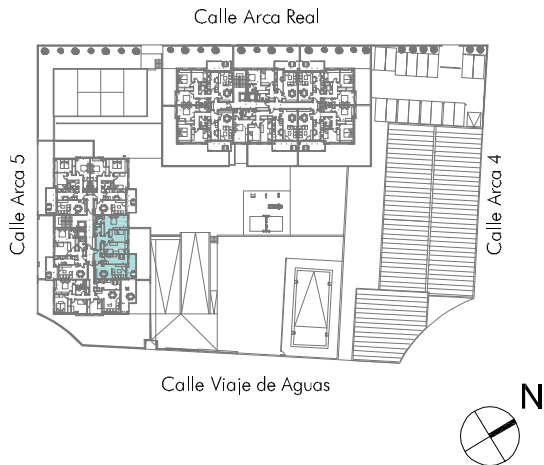
BLOQUE 1 - P. TIPO (1º a 5º) - VIV C 19-03-26

Vestíbulo	4,26 m ²
Salón	20,73 m ²
Cocina	11,85 m ²
Dormitorio 1	15,79 m ²
Dormitorio 2	9,88 m ²
Dormitorio 3	13,11 m ²
Distribuidor	4,95 m ²
Baño	4,00 m ²
Aseo	4,85 m ²

Sup. útil vivienda 89,42 m²

Sup. útil terraza 9,83 m²

PLANO DE CONJUNTO



E: 1/75 en A-4

El presente plano no es definitivo, ya que ha sido elaborado conforme al Proyecto Básico del edificio y, por tanto, la empresa promotora se reserva la facultad de incluir las modificaciones necesarias por exigencias técnicas y/o jurídicas u ordenadas por cualesquiera administraciones u organismos públicos, ajustándolo en todo caso al Proyecto de Ejecución. Los elementos accesorios (por ejemplo el mobiliario incluido en la cocina) son meramente ilustrativos. Los giros de las puertas y la distribución de aparatos sanitarios no son vinculantes. Las superficies expresadas son aproximadas, pudiendo experimentar modificaciones por razones de índole técnica y/o legal en el desarrollo de la ejecución de las obras.

CONSTRUYE Y PROMUEVE:



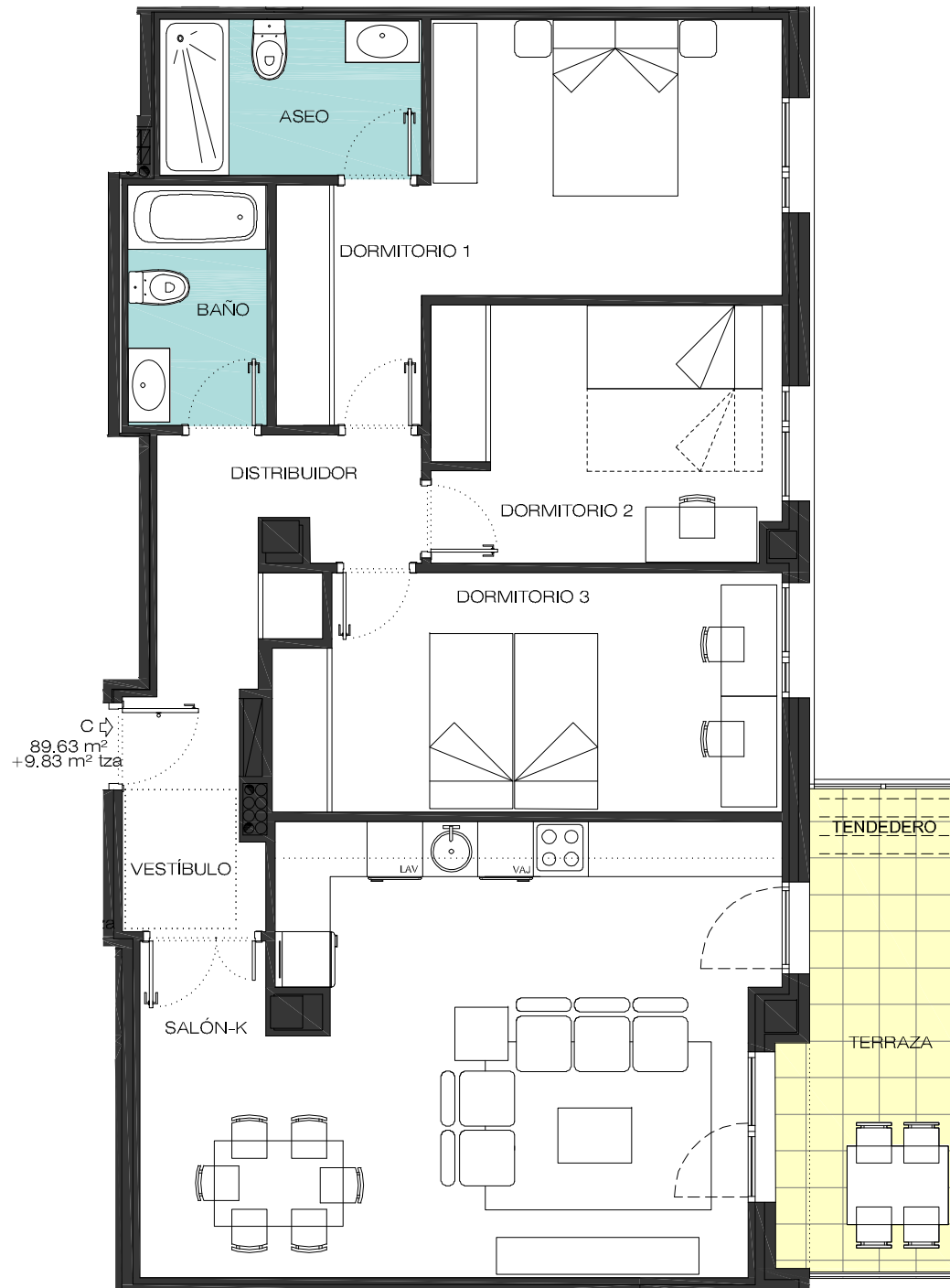
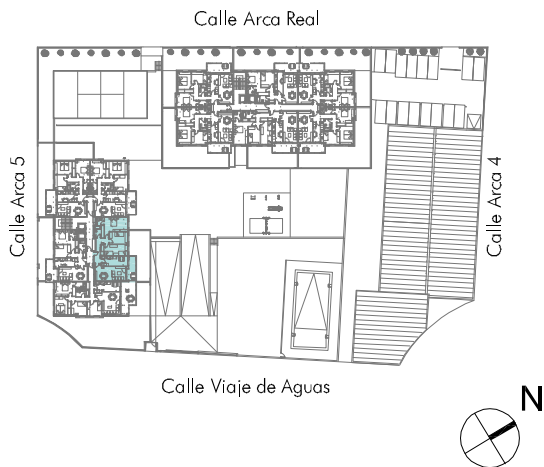
RESIDENCIAL NALÓN

63 VIVIENDAS, GARAJES Y TRASTEROS
PI6 P. P. ARCAS REALES. VALLADOLID

BLOQUE 1 - P. TIPO (1º a 5º) - VIV C (v2) 19-03-26

Vestíbulo	3,62 m ²
Salón-cocina	31,05 m ²
Dormitorio 1	15,79 m ²
Dormitorio 2	10,52 m ²
Dormitorio 3	13,85 m ²
Distribuidor	5,95 m ²
Baño	4,00 m ²
Aseo	4,85 m ²
Sup. útil vivienda	89,63 m ²
Sup. útil terraza	9,83 m ²

PLANO DE CONJUNTO



E: 1/75 en A-4

El presente plano no es definitivo, ya que ha sido elaborado conforme al Proyecto Básico del edificio y, por tanto, la empresa promotora se reserva la facultad de incluir las modificaciones necesarias por exigencias técnicas y/o jurídicas u ordenadas por cualesquiera administraciones u organismos públicos, ajustándolo en todo caso al Proyecto de Ejecución. Los elementos accesorios (por ejemplo el mobiliario incluido en la cocina) son meramente ilustrativos. Los giros de las puertas y la distribución de aparatos sanitarios no son vinculantes. Las superficies expresadas son aproximadas, pudiendo experimentar modificaciones por razones de índole técnica y/o legal en el desarrollo de la ejecución de las obras.