

Suite Valladolid

P. 2ª-6ª VT 3.3.2

3 dormitorios

RESUMEN SUPERFICIES ÚTILES

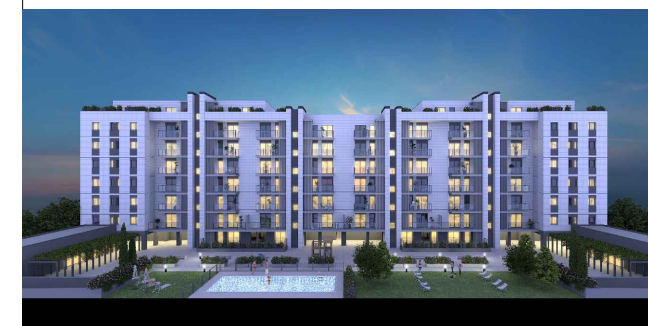
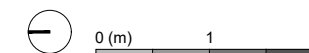
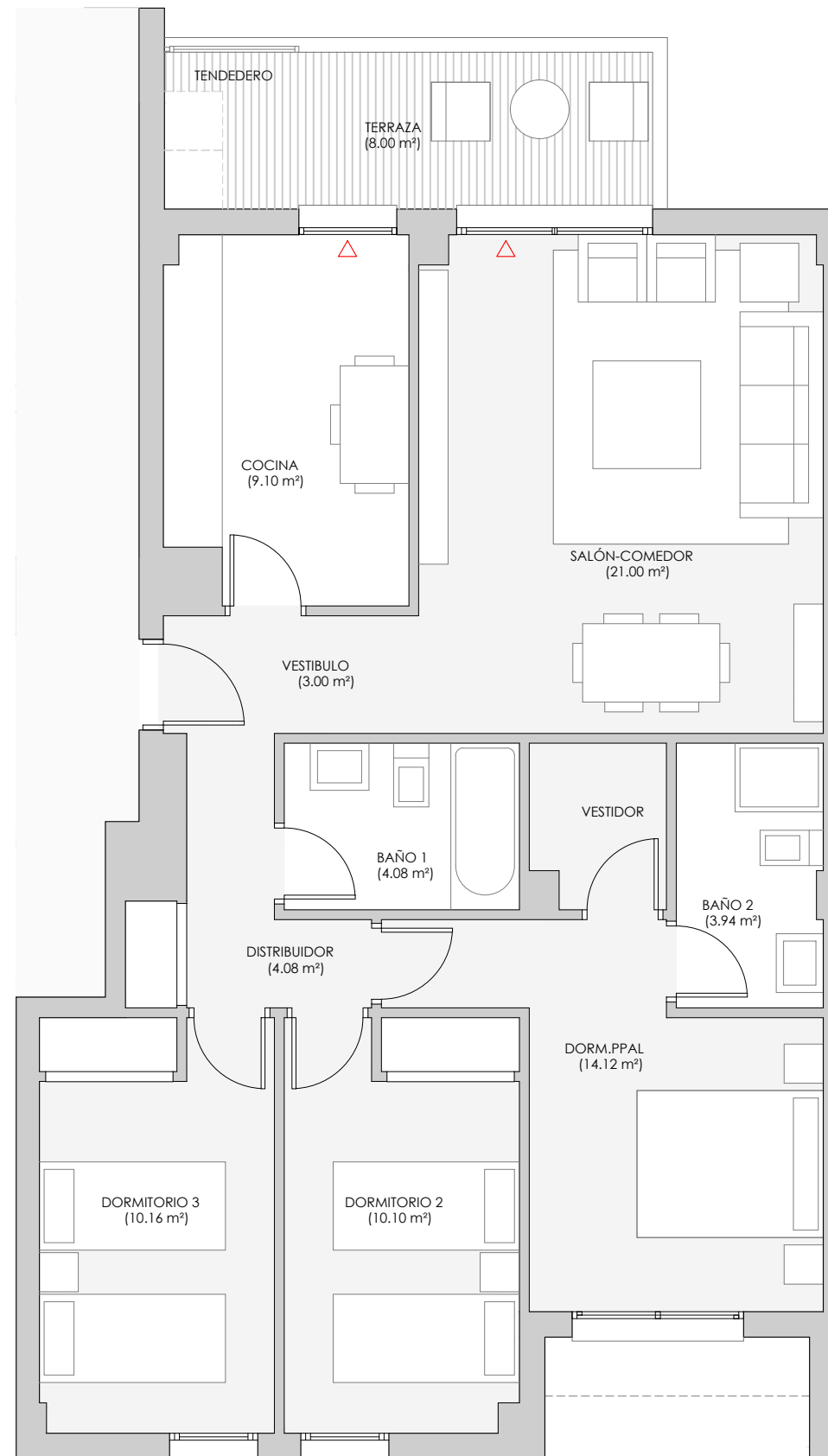
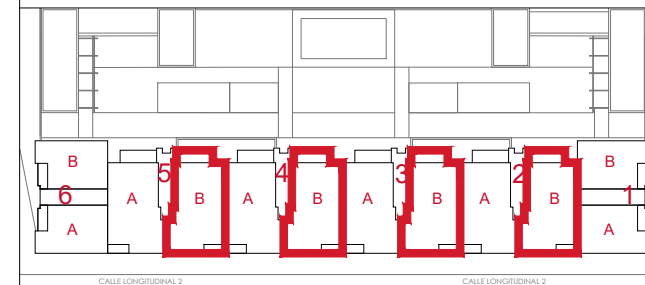
Total superficie útil exterior	8.00 m ²
Total superficie útil interior	79.58 m ²
Total superficie útil vivienda	87.58 m ²

SUPERFICIES CONSTRUIDAS

Total superficie construida exterior	8.98 m ²
Total superficie construida interior	92.90 m ²
Total superficie construida con comunes	113.49 m ²

LOCALIZACIÓN

Planta Segunda a Sexta



brosh

EDIFICIO DE VIVIENDAS, GARAJE, TRASTEROS Y PISCINA EN EL SE.APP.54-01 "CUARTELES DE ARTILLERÍA Y CONDE ANSÚREZ" PARCELA 04. VALLADOLID

EL PRESENTE DOCUMENTO ES DE CARACTER INFORMATIVO Y PODRÁ PRESENTAR VARIACIONES POR EXIGENCIAS TÉCNICAS DEL PROYECTO. TODO EL MOBILIARIO ES MERAMENTE DECORATIVO. LAS SUPERFICIES EXPRESADAS SON APROXIMADAS PUDIENDO PRESENTAR MODIFICACIONES POR RAZONES DE INDOLE TÉCNICA EN EL DESARROLLO DE EJECUCIÓN DE LAS OBRAS.

Septiembre 2023