

CONSTRUYE Y PROMUEVE:



# RESIDENCIAL NARCEA

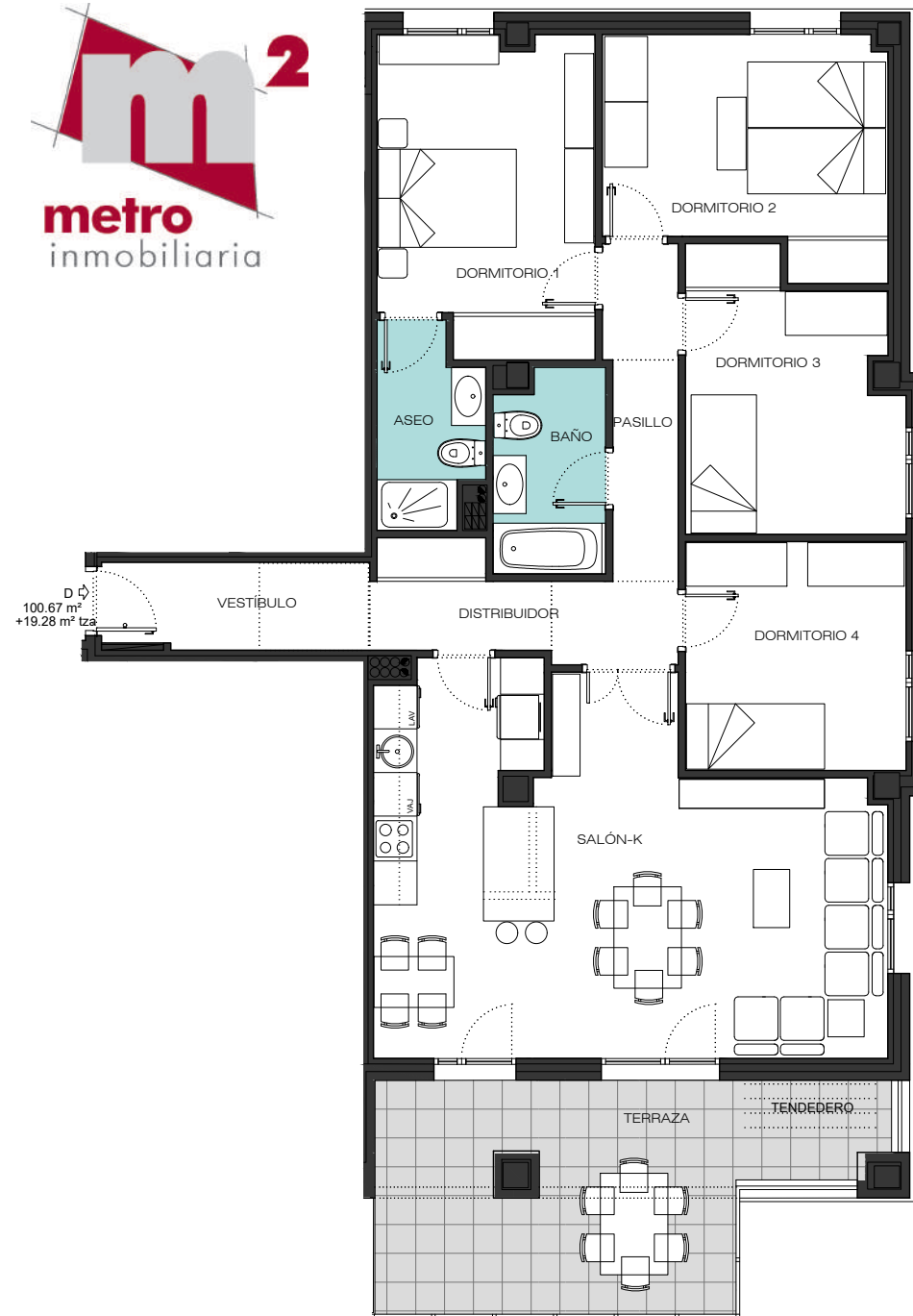
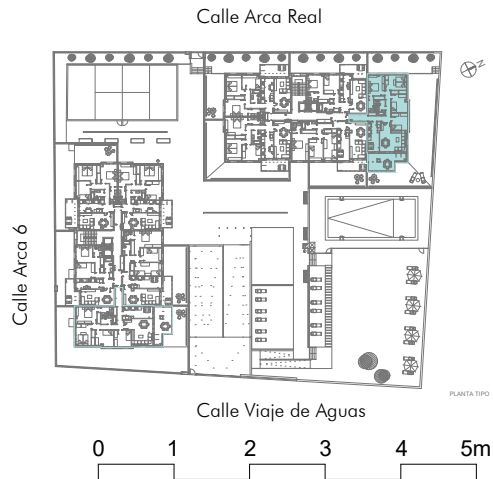
62 VIVIENDAS, GARAJES Y TRASTEROS  
P20 P. P. ARCAS REALES. VALLADOLID



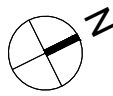
## BLOQUE 2 - PLANTA TIPO - VIVIENDA D - COCINA AMERICANA

|                     |                       |
|---------------------|-----------------------|
| Vestíbulo           | 4,57 m <sup>2</sup>   |
| Salón-Cocina        | 33,19 m <sup>2</sup>  |
| Dormitorio 1        | 12,76 m <sup>2</sup>  |
| Dormitorio 2        | 11,94 m <sup>2</sup>  |
| Dormitorio 3        | 10,63 m <sup>2</sup>  |
| Dormitorio 4        | 9,64 m <sup>2</sup>   |
| Distribuidor        | 5,44 m <sup>2</sup>   |
| Pasillo             | 4,60 m <sup>2</sup>   |
| Baño                | 4,21 m <sup>2</sup>   |
| Aseo                | 3,69 m <sup>2</sup>   |
| Sup. útil vivienda  | 100,67 m <sup>2</sup> |
| Sup. útil terraza 1 | 19,28 m <sup>2</sup>  |

## PLANO DE CONJUNTO



El presente plano no es definitivo, ya que ha sido elaborado conforme al Proyecto Básico del edificio y, por tanto, la empresa promotora se reserva la facultad de incluir las modificaciones necesarias por exigencias técnicas y/o jurídicas u ordenadas por cualesquiera administraciones u organismos públicos, ajustándose en todo caso al Proyecto de Ejecución. Los elementos acorados (por ejemplo el mobiliario incluido en la cocina) son meramente ilustrativos. Los gros de las puertas y la distribución de aparatos sanitarios no son vinculantes. Las superficies expresadas son aproximadas, pudiendo experimentarse modificaciones por razones de índole técnica y/o legal en el desarrollo de las obras.



CONSTRUYE Y PROMUEVE:



# RESIDENCIAL NARCEA

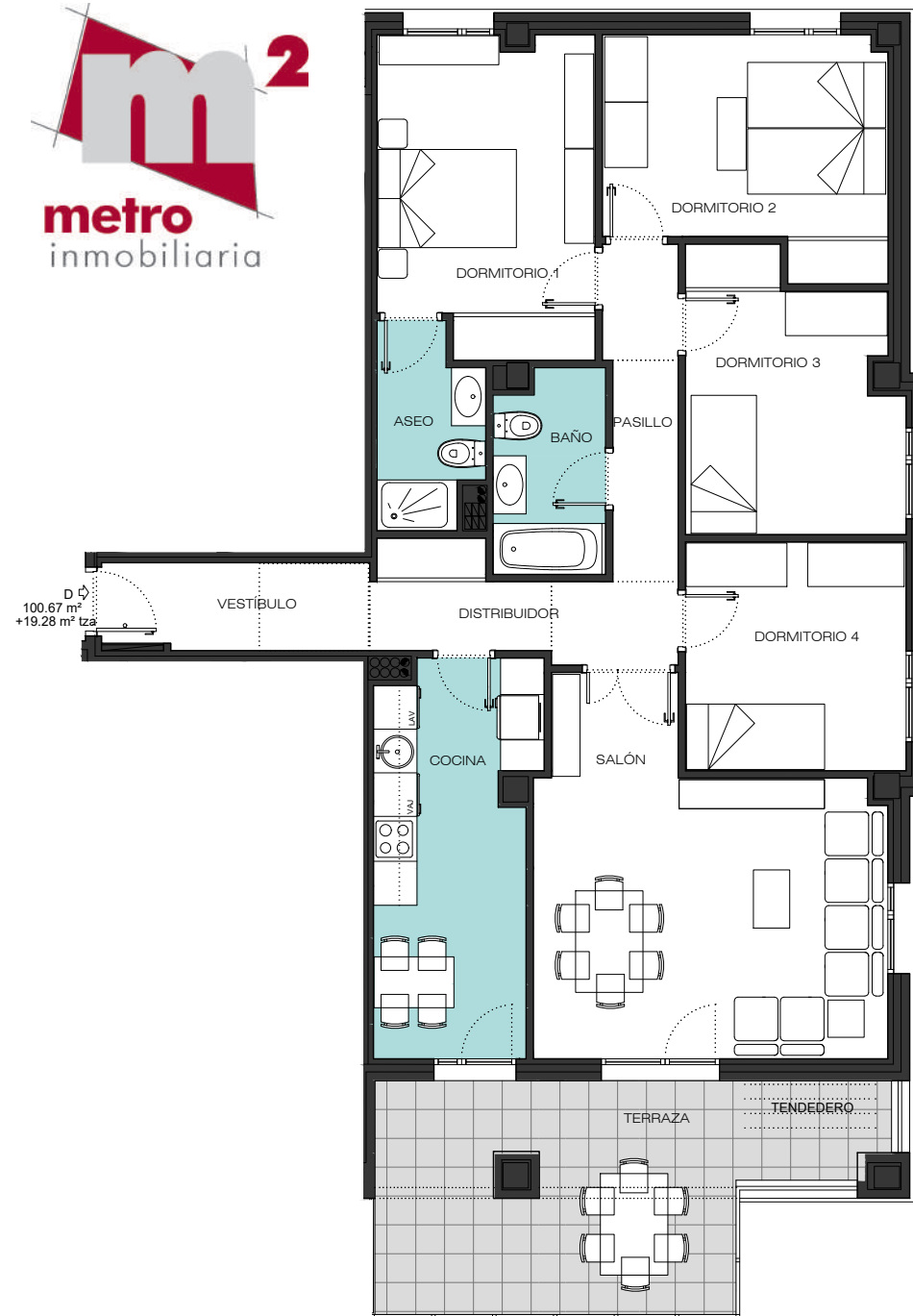
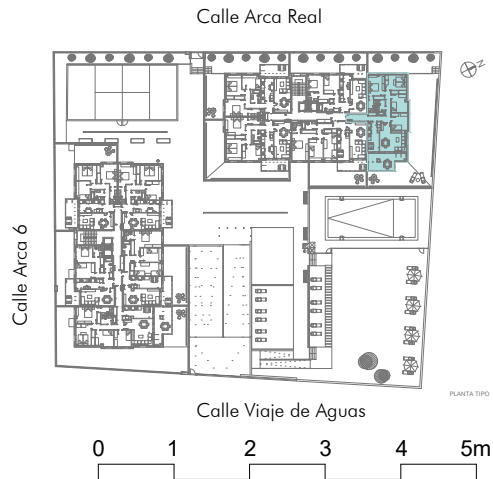
62 VIVIENDAS, GARAJES Y TRASTEROS  
P20 P. P. ARCAS REALES. VALLADOLID



## BLOQUE 2 - PLANTA TIPO - VIVIENDA D

|                     |                       |
|---------------------|-----------------------|
| Vestíbulo           | 4,57 m <sup>2</sup>   |
| Salón               | 21,54 m <sup>2</sup>  |
| Cocina              | 11,65 m <sup>2</sup>  |
| Dormitorio 1        | 12,76 m <sup>2</sup>  |
| Dormitorio 2        | 11,94 m <sup>2</sup>  |
| Dormitorio 3        | 10,63 m <sup>2</sup>  |
| Dormitorio 4        | 9,64 m <sup>2</sup>   |
| Distribuidor        | 5,44 m <sup>2</sup>   |
| Pasillo             | 4,60 m <sup>2</sup>   |
| Baño                | 4,21 m <sup>2</sup>   |
| Aseo                | 3,69 m <sup>2</sup>   |
| Sup. útil vivienda  | 100,67 m <sup>2</sup> |
| Sup. útil terraza 1 | 19,28 m <sup>2</sup>  |

## PLANO DE CONJUNTO



El presente plano no es definitivo, ya que ha sido elaborado conforme al Proyecto Básico del edificio y, por tanto, la empresa promotora se reserva la facultad de incluir las modificaciones necesarias por exigencias técnicas y/o jurídicas u ordenadas por cualesquiera administraciones u organismos públicos, ajustándose en todo caso al Proyecto de Ejecución. Los elementos acorados (por ejemplo el mobiliario incluido en la cocina) son meramente ilustrativos. Los gros de las puertas y la distribución de aparatos sanitarios no son vinculantes. Las superficies expresadas son aproximadas, pudiendo experimentarse modificaciones por razones de índole técnica y/o legal en el desarrollo de las obras.

