

CONSTRUYE Y PROMUEVE:



RESIDENCIAL NARCEA

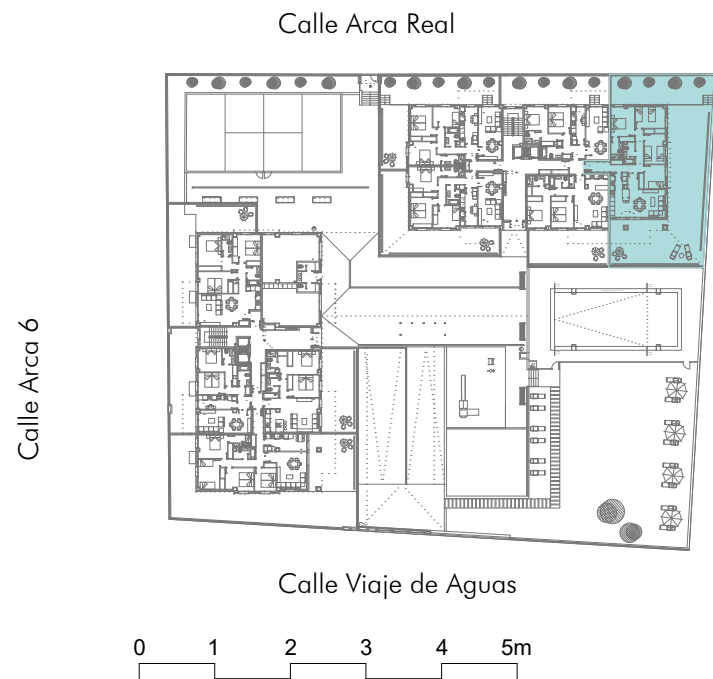
62 VIVIENDAS, GARAJES Y TRASTEROS
P20 P. P. ARCAS REALES. VALLADOLID



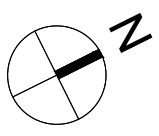
BLOQUE 2 - PLANTA BAJA - VIVIENDA D

Vestíbulo	4,50 m ²
Salón	21,47 m ²
Cocina	11,65 m ²
Dormitorio 1	12,95 m ²
Dormitorio 2	11,35 m ²
Dormitorio 3	11,51 m ²
Dormitorio 4	9,66 m ²
Distribuidor	5,13 m ²
Pasillo	4,92 m ²
Baño	4,09 m ²
Aseo	3,72 m ²
Sup. útil vivienda	101,20 m²
Sup. útil terraza	149,97 m²
Sup. útil patio	48,55 m²

PLANO DE CONJUNTO



El presente plano no es definitivo, ya que ha sido elaborado conforme al Proyecto Básico del edificio y, por tanto, la empresa promotora se reserva la facultad de incluir las modificaciones necesarias por exigencias técnicas y/o jurídicas u ordenadas por cualesquiera administraciones u organismos públicos, ajustando en todo caso al Proyecto de Ejecución. Los elementos accesorios (por ejemplo el mobiliario incluido en la cocina) son meramente ilustrativos. Los gros de las puertas y la distribución de aparatos sanitarios no son vinculantes. Las superficies expresadas son aproximadas, pudiendo experimentarse modificaciones por razones de índole técnica y/o legal en el desarrollo de las obras.



CONSTRUYE Y PROMUEVE:



RESIDENCIAL NARCEA

62 VIVIENDAS, GARAJES Y TRASTEROS
P20 P. P. ARCAS REALES. VALLADOLID



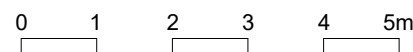
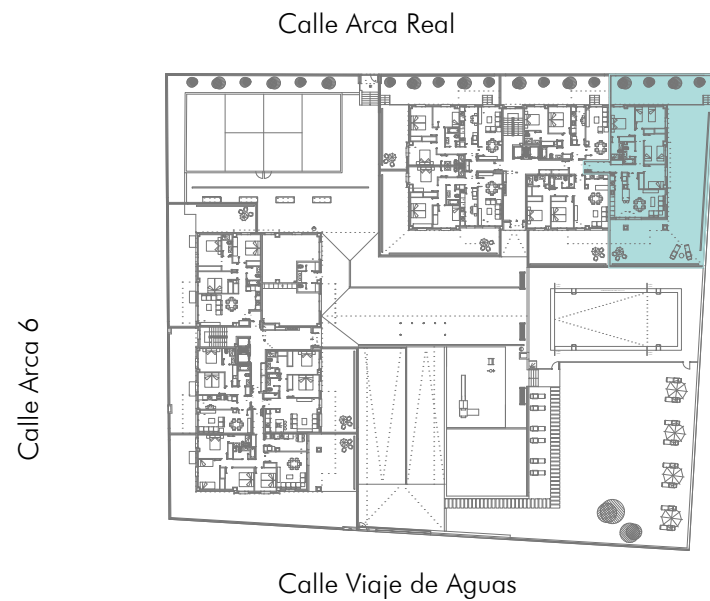
BLOQUE 2 - PLANTA BAJA - VIVIENDA D - COCINA AMERICANA

Vestíbulo	4,50 m ²
Salón-Cocina	33,12 m ²
Dormitorio 1	12,95 m ²
Dormitorio 2	11,76 m ²
Dormitorio 3	11,35 m ²
Dormitorio 4	9,66 m ²
Distribuidor	5,13 m ²
Pasillo	4,92 m ²
Baño	4,09 m ²
Aseo	3,72 m ²

Sup. útil vivienda 101,20 m²

Sup. útil terraza 149,97 m²
Sup. útil patio 48,55 m²

PLANO DE CONJUNTO



El presente plano no es definitivo, ya que ha sido elaborado conforme al Proyecto Básico del edificio y, por tanto, la empresa promotora se reserva la facultad de incluir las modificaciones necesarias por exigencias técnicas y/o jurídicas u ordenadas por cualesquiera administraciones u organismos públicos, ajustándose en todo caso al Proyecto de Ejecución. Los elementos accesorios (por ejemplo el mobiliario incluido en la cocina) son meramente ilustrativos. Los gros de las puertas y la distribución de aparatos sanitarios no son vinculantes. Las superficies expresadas son aproximadas, pudiendo experimentar modificaciones por razones de índole técnica y/o legal en el desarrollo de las obras.

